

**SINGLE-SIGN-ON**

**MIT ISERV**

*Alles für Ihren Start*



# INHALTSVERZEICHNIS

4

**MACHEN SIE MIT UNS »SCHULE« EINFACHER**  
*Durch eine Anbindung mit Single-Sign-on*

5

**SO LÄUFT IHRE ANBINDUNG AB**  
*Schritt für Schritt*

6

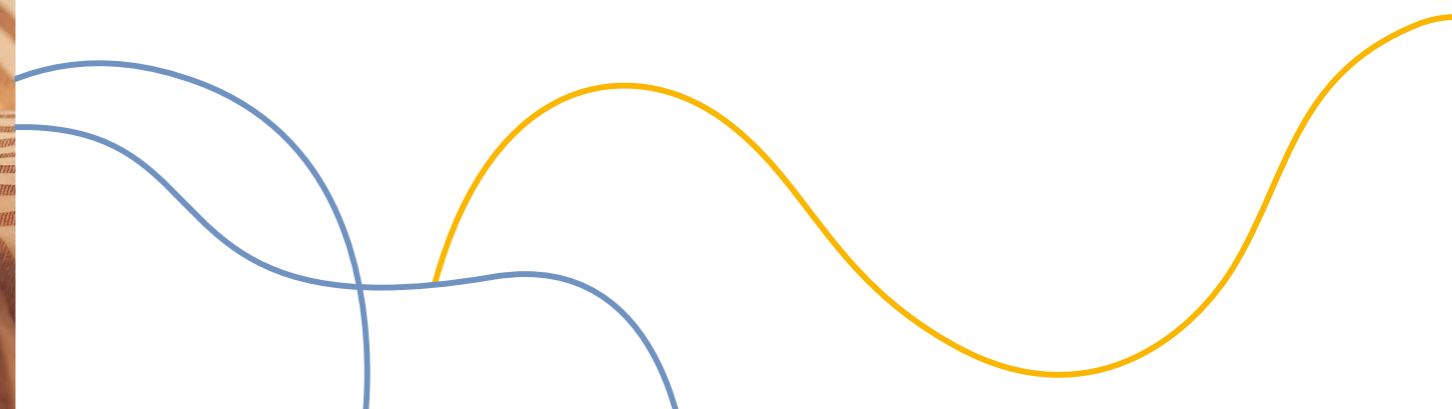
**CHECKLISTE**  
*Das brauchen wir zum Start von Ihnen*

8

**DAS DESIGN**  
*Wie Sie Ihren Button »Login mit IServ« gestalten*

11

**SIEGEL**  
*Die Anbindung in der Kommunikation nutzen*



# MACHEN SIE MIT UNS »SCHULE« EINFACHER

## Durch eine Anbindung mit Single-Sign-on

Binden Sie Ihren Dienst jetzt interoperabel an die IServ Schulplattform an. Damit können sich Ihre Nutzer(innen) ganz einfach per Single-Sign-on (SSO) mit ihren IServ-Login-Daten bei Ihnen anmelden. Das hat viele Vorteile: Lehrkräfte und Schüler(innen) müssen sich nur noch einen Satz Daten merken. Admins sparen viel Zeit, da beide Systeme verbunden sind.

Wie die Anbindung genau funktioniert? Ganz einfach. Auf den nächsten Seiten geben wir Ihnen alles an die Hand, was Sie für Ihren Start brauchen – vom Ablauf bis zum Design des Buttons »Login mit IServ« und zwei Siegeln für Ihre Kommunikation.

Sie haben noch Fragen? Schreiben Sie einfach an [geschaeftsfeldentwicklung@iserv.de](mailto:geschaeftsfeldentwicklung@iserv.de)

### EINE ANBINDUNG AN DIE ISERV SCHULPLATTFORM HAT VORTEILE FÜR SIE UND IHRE NUTZER(INNEN)



#### INTEROPERABILITÄT

Schuladmins sparen durch das nahtlose Zusammenspiel unserer Systeme viel Zeit.



#### SINGLE-SIGN-ON

Ihre Kund(inn)en können sich bequem mit ihren IServ-Login-Daten bei Ihnen anmelden.



#### STARKER PARTNER

Sie sind an die führende Schulplattform in Deutschland mit rund drei Mio. Nutzer(inne)n angebunden.



### WIE FUNKTIONIERT SINGLE-SIGN-ON MIT ISERV?

In der Regel binden wir Sie mit OpenID Connect per Single-Sign-on an. Das Login mit IServ läuft über [login.iserv.eu/.well-known/openid-configuration](https://login.iserv.eu/.well-known/openid-configuration). Die Parameter werden dabei auf einem Authentifizierungsserver hinterlegt, den wir betreiben. Sobald sich jemand per Single-Sign-on anmeldet, leitet er die Anfrage zur passenden IServ-Instanz weiter.

# SO LÄUFT IHRE ANBINDUNG AB Schritt für Schritt

## 1. IHRE DATEN

Zum Start brauchen wir ein paar Daten von Ihnen: Name, Logo, Einstiegs- und Redirect-URI, Anzeige. Mehr dazu auf Seite 6.

## 2. KONFIGURATION TEST-MODUS

Mit Ihren Daten konfigurieren wir den Client im Test-Modus. Das bedeutet: Admins und andere Benutzer(innen) sehen Sie noch nicht in der IServ Schulplattform.

## 3. EINRICHTUNG

Sie bekommen von uns Client-ID und Client-Secret gemäß OpenID-Connect-Spezifikation und richten beides ein. Die Endpunkte für OpenID finden Sie hier: [login.iserv.eu/.well-known/openid-configuration](https://login.iserv.eu/.well-known/openid-configuration)

## 4. DER TEST

Danach können Sie das eingerichtete Login mit IServ testen. Test bestanden? Melden Sie sich einfach bei uns und wir schalten die Anbindung für alle Schulen frei.

## 5. DER START

Alle IServ-Admins können die Anbindung zu Ihnen jetzt aktivieren. Danach können Lehrkräfte und Schüler(innen) mit Ihrem System arbeiten – natürlich mit allen Einschränkungen, die Sie eingerichtet haben.

## 6. IHR LOGIN-BUTTON

Damit sich Ihre Nutzer(innen) bei Ihnen per Single-Sign-on anmelden können, brauchen Sie jetzt noch einen Button »Login mit IServ« für Ihre Login-Maske. Mehr dazu ab Seite 8.

# CHECKLISTE

## Das brauchen wir zum Start von Ihnen



### NAME IHRES PRODUKTS

In der Navigation für Nutzer(innen) und für Server-Admins sichtbar, wenn Sie Ihr Produkt aktivieren.

- Maximal 25 Zeichen
- Normale Groß- und Kleinschreibung, damit sich der Text harmonisch einfügt
- Übersetzte Namen sind OK



### IHR LOGO

Erscheint in der Navigation neben Ihrem Produktnamen.

- Quadratisch, 24 × 24 px
- SVG bevorzugt
- Alternative: hochaufgelöstes PNG, 100 × 100 px



### EINSTIEGS-URI

Um den SSO-Prozess gemäß OpenID-Connect-Standard anzustoßen für: Initiating Login from a Third Party. Mehr dazu hier:

[openid.net/specs/openid-connect-core-1\\_0.html#ThirdPartyInitiatedLogin](https://openid.net/specs/openid-connect-core-1_0.html#ThirdPartyInitiatedLogin)



### IHRE WAHL DER ANZEIGE-ART

Wie soll Ihr Dienst angezeigt werden?

- IFrame bevorzugt
- Wichtig: darf für Browserkompatibilität vor der Authentifizierung nicht von Cookies abhängen
- Alternative: neues Fenster



### REDIRECT-URI

Muss im SSO-Prozess mit OpenID Connect (OAuth 2) als Redirect-URI von uns konfiguriert werden.



# DAS DESIGN

## Wie Sie Ihren Button

### »Login mit IServ« gestalten

Damit sich Ihre Nutzer(innen) bei Ihrem Dienst einfach per Single-Sign-on mit Ihren IServ-Daten anmelden können, brauchen Sie einen Button für Ihre Login-Maske – im Browser oder der App. Diesen können Sie ganz einfach nach ein paar Richtlinien gestalten und an Ihr Design anpassen.

**Tipp:** Das IServ-Logo zum Herunterladen finden Sie hier: [iserv.de/downloads](https://iserv.de/downloads)

Grundsätzlich haben Sie die Wahl zwischen einem weißen und einem blauen Button. Beide haben einen Hover-Effekt: Fährt man mit der Maus über den Button, ändert sich die Hintergrundfarbe. Der weiße Button wird blau, der blaue Button gelb.

#### WEISSER BUTTON

- Hintergrundfarbe (Weiß): #FFFFFF
- 2 px breiter Rand (Blau): #00447C
- Hover-Farbe (Blau): #00447C

#### Weißer Button



#### BLAUER BUTTON

- Hintergrundfarbe (Blau): #00447C
- Hover-Farbe (Gelb): #FBBA00

#### Blauer Button



**Hover-Effekt:** Der weiße Button wird blau. Der blaue Button wechselt zu Gelb.



#### ABSTÄNDE

- Höhe Button: 45 px
- Höhe IServ-Logo: 13 px
- Schriftgröße: 18 px
- Ausrichtung: zentriert
- Abstand zwischen Text und Logo: 16 px
- Abstand zur Außenkante: 16 px
- Randradius: 8 px

Damit die Buttons in der Anmeldemaske einheitlich sind, können Sie den Randradius und den äußeren Abstand verändern.

#### GRÖSSE

Der Button lässt sich bei Bedarf für verschiedene Geräte und Bildschirmgrößen skalieren. Das Seitenverhältnis muss dabei beibehalten werden, damit das IServ-Logo nicht verzerrt wird.

Der IServ-Button muss mindestens so gut sichtbar sein, wie der Button von Ihnen oder Drittanbietern. Er sollte also z. B. ungefähr die gleiche Größe haben.

#### TEXT

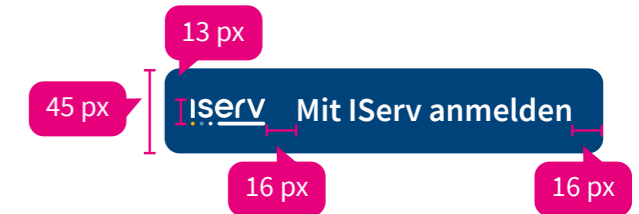
Der Button muss klar an die Nutzer(innen) kommunizieren, dass sie sich hier mit ihren IServ-Login-Daten anmelden – und sie gleichzeitig zum Klicken bewegen.

Integrieren Sie daher den Text: »Mit IServ anmelden«.

#### SCHRIFTART

Verwenden Sie für den Button die TrueType-Schriftart Source Sans Pro im Schriftschnitt Semibold. Als Fallback kann auch gerne eine andere Sans Serif wie Arial verwendet werden.

font-family: Source Sans Pro SemiBold  
font-size: 18 px  
color: #00447C  
border-radius: 8 px



# DAS DESIGN

## Der Button »Login mit IServ«:

### so bitte nicht!

Wie Sie den Button nicht gestalten sollten? Wir haben ein paar Negativbeispiele für Sie zusammengestellt.

#### FALSCHES BUTTON-DESIGN

- Verwenden Sie das IServ-Logo nicht ohne Button und ohne Text.
- Außer den oben festgelegten Farben dürfen keine anderen farbigen Hintergründe hinterlegt werden.
- Verwenden Sie das Wort »IServ« nicht alleine im Button.

Das Verwenden der IServ-Marke auf eine Weise, die dieser Leitfaden nicht ausdrücklich abdeckt, ist nicht gestattet.

IServ-Logo ohne Button



Falsche Hintergrundfarbe



Verwendung des Wortes »IServ« allein



# SIEGEL

## Die Anbindung in der

### Kommunikation nutzen

Wenn Sie mit der IServ Schulplattform verbunden sind, hat das viele Vorteile für Ihre Nutzer(innen). Machen Sie daher bewusst in Ihrer Kommunikation darauf aufmerksam. Damit das einfach klappt, können Sie bei uns Vorlagen für zwei Siegel herunterladen. Integrieren Sie beide z. B. auf Ihrer Website oder in Ihrer App.

Die Siegel können Sie hier herunterladen: [iserv.de/downloads](https://iserv.de/downloads)



#### LOGIN MIT ISERV

Weniger Passwörter merken: Machen Sie für alle auf den ersten Blick klar, dass sie sich bei Ihrem Dienst mit ihren IServ-Login-Daten anmelden können.



#### IN DER ISERV-SOFTWAREVERTEILUNG

Sofort bereit für die Installation und sichtbar einfach. Sobald sie eine Lizenz haben, können Schuladmins ihr Programm kinderleicht auf ihren Rechnern installieren.



#### DESIGN ZUM HERUNTERLADEN

Das IServ-Logo und zwei Siegel für Ihre Kommunikation finden Sie hier: [iserv.de/downloads](https://iserv.de/downloads)

Sie haben Fragen zum Design?  
Schreiben Sie uns an: [marketing@iserv.de](mailto:marketing@iserv.de)



Sie haben Fragen zur Anbindung  
an die IServ Schulplattform?  
Melden Sie sich gern bei uns:

[geschaeftsfeldentwicklung@iserv.de](mailto:geschaeftsfeldentwicklung@iserv.de)

**IServ**

IServ GmbH  
Vossenkamp 6  
38104 Braunschweig

**T:** +49 531 38821-02  
**E:** [vertrieb@iserv.de](mailto:vertrieb@iserv.de)  
**iserv.de**

**Geschäftsführer:**  
Benjamin Heindl,  
Martin Hüppe, Jörg Ludwig

Stand: **Januar 2023**